

Die Wetterau entdecken

Urlaub direkt vor der Tür



4. Auflage



NATUR		
Radlust		8
Wanderlust		10
Führungen		22
Wohnmobil-Stellplätze		28

KULTUR		
Highlights		4
Limes Weltkulturerbe		12
Führungen		22
Veranstaltungen		54



GENUSS		
Wetterauer Originale		41
Events		45 - 47
Regionale Anbieter		48
Wetterauer Landgenuss		50

VITAL		
Kneipp in der Wetterau		6
Verein Bad Nauheim ...		6
Verein Bad Vilbel		6
Verein Büdingen		6

Highlights der Wetterau

Das müssen Sie gesehen haben!



★ Sprudelhof, Bad Nauheim S. 38



★ Badespaß, Gederner See S. 25



★ Burgfestspiele, Bad Vilbel S. 14



© Stadt Friedberg

★ Mikwe, Friedberg S. 42



© M. Paul

★ Wachturm, Limeshain S. 19



© V. Holland

★ Jerusalemer Tor, Büdingen S. 20



© J. J. J. J.

★ Marktplatz, Butzbach S. 34

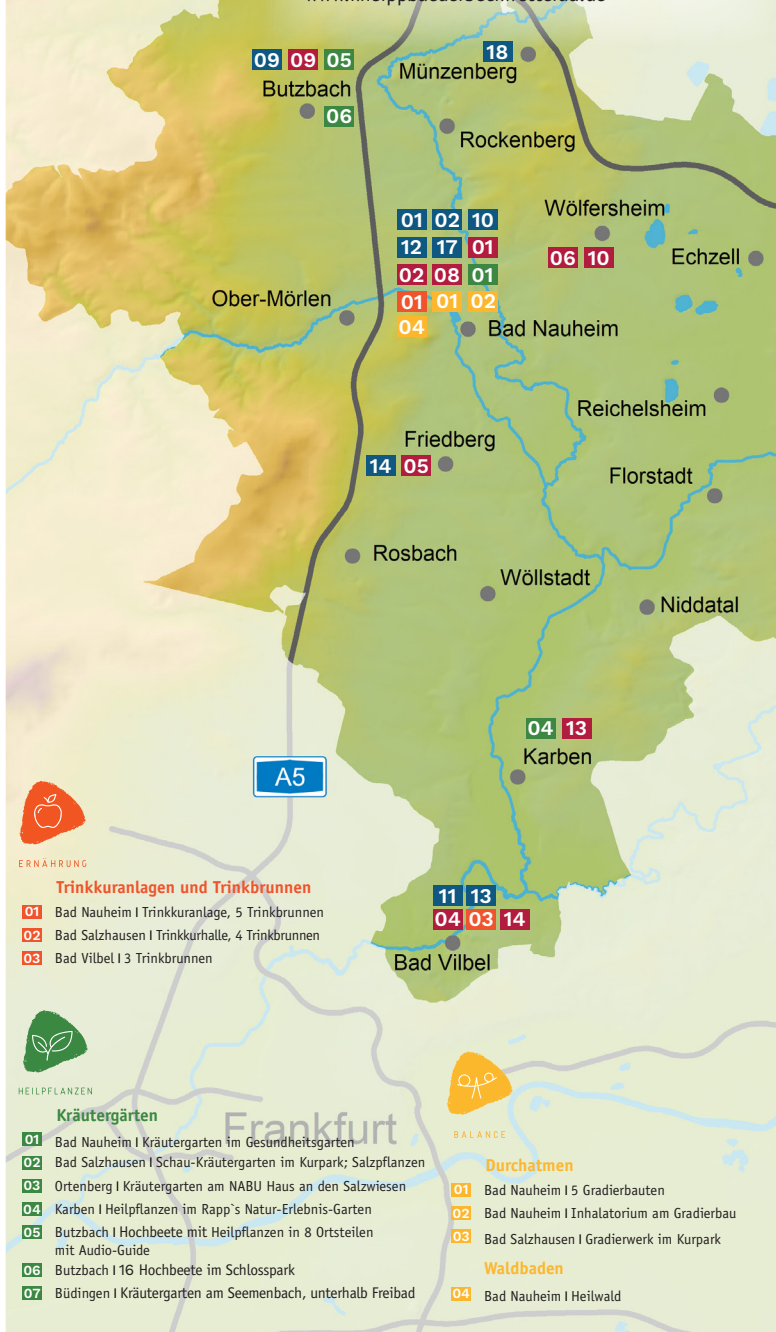


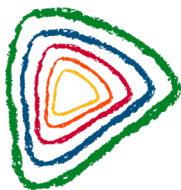
© M. Paul

★ Keltenwelt am Glauberg S. 27



Erleben Sie die 5 Elemente von Sebastian Kneipp in der Wetterau. Die Infrastruktur hier auf einen Blick. Über Kneipp-Radrouten sind die Orte miteinander verbunden. Die drei Kneipp-Vereine: Bad Nauheim/Friedberg/Bad Salzhausen, Bad Vilbel und Büdingen offerieren vielfältige Angebote für Groß und Klein. www.kneippbaeder3eckwetterau.de





KNEIPP BÄDER BECK WETTERAU

Meine VITALREGION!



BEWEGUNG

A45

Kur- und Bewegungsparks

- 01** Bad Nauheim | historischer Kurpark im Stile eines englischen Landschaftsparks (Heinrich Siesmayer)
- 02** Bad Nauheim | Fitness-Parcours im Südpark
- 03** Bad Salzhausen | historischer Kurpark
- 04** Bad Vilbel | Kurpark mit Fitnessgeräten
- 05** Friedberg | Calisthenics-Anlage Seewiese
- 06** Wölfersheim | Calisthenics-Anlage
- 07** Büdingen | Outdoor-Geräte Emil-Diemer-Anlage

Barfußpfade

- 08** Bad Nauheim | Skiwiese, Barfußpfad
- 09** Butzbach | Barfußpfad im Stadtwald
- 10** Wölfersheim | Barfußpfad Wölfersheimer See
- 11** Büdingen | Barfußpfad Emil-Diemer-Anlage
- 12** Büdingen | Barfußpfad im TraumWald (Wildpark)
- 13** Karben | Barfußpfad im Rapp's Natur-Erlebnis-Garten
- 14** Bad Vilbel | Barfußpfad im Kurpark

Wassertret- und Armbecken

- 01** Bad Nauheim | Gesundheitsgarten am Gradierbau II
- 02** Bad Nauheim | am Gradierbau I
- 03** Büdingen | Naturbecken Leohütte
- 04** Büdingen | Naturbecken unterhalb des Freibads
- 05** Ortenberg | Wassertretanlage in Lißberg
- 06** Bad Salzhausen | Tretbecken im Unteren Kurpark
- 07** Ranstadt | Wassertretanlage am Radweg R4
- 08** Nidda Ober-Lais | Wassertretanlage
- 09** Butzbach | Armbecken am Freibad Maibach
- 10** Bad Nauheim | Tretbecken in Schwalheim
- 11** Bad Vilbel | Tretbecken und Armbad im Kurpark
- 18** Münzenberg | Tretbecken in der Weehd, Ober-Hörgern

Thermalbäder

- 12** Bad Nauheim
- 13** Bad Vilbel (in Planung)

Naturschwimmbäder

- 14** Friedberg | Quellwasserschwimmbad Ockstadt
- 15** Gedern | Gederner See
- 16** Hirzenhain | Naturschwimmbad

Solewannenbäder

- 17** Bad Nauheim | Im Badehaus 4, Sprudelhof



© C. Dörr



© Datengrundlage aller Karten: Hessische Verwaltung für Bodenmanagement und Geoinformation



Radlust

Freie Blicke, vielfältige Strecken wie z.B. der Bettenradweg. Lecker einkehren oder beim Erzeuger ein Picknick zusammenstellen.

www.radroutenplaner.hessen.de



- Vulkanradweg / BahnRadweg Hessen
- Bettenradweg
- Regionalpark Niddaroute / Niddaradweg
- R4
- Deutscher Limes-Radweg / Regionalpark Limesroute
- Regionalparkroute Hohe Straße
- Usatalradweg
- R6
- Keltenroute Ost und West
- Apfelwein- und Obstwiesenrouten
- Wetterauer Seenplatte



▲ Schäfer- und Magerrasenroute, Steinbruch Michelau



▲ Natura Trail, Bad Vilbel



▲ Pilgern auf dem Lutherweg



▲ Eisenpfad Gedern



▲ Hohe Straße



▲ Arch. Rundweg Limeshain



▲ Waldlehrpfad Bindsachsen



▲ Bonifatius Route

Wanderlust

In der Region finden Sie atemberaubende Wanderstrecken. Laden Sie sich Ihre Lieblingsstrecken herunter oder fordern Sie Informationsmaterial von uns an.

www.wanderbares-deutschland.de
www.outdooractive.com
www.komoot.de
tourismus.wetterau.de





Limes Weltkulturerbe

Der Obergermanisch-Raetische Limes lässt zahlreiche römische Bodendenkmäler nachempfinden. Als Weltkulturerbe der UNESCO hat er in der seit 7.000 Jahren besiedelten Wetterau markante Spuren hinterlassen. An vielen Orten lohnt sich ein Besuch des „Wetterau-Limes“: Der Wach- und Signalturm auf dem Gaulskopf am Winterstein bei Ober-Mörlen, ein hölzerner Wachturm in Butzbach und der authentisch nachgebildete Steinturm in Limeshain. Römische Funde und Spuren der Geschichte finden sich im Wetterau-Museum Friedberg, Museum der Stadt Butzbach, im Museum Echzell sowie im Limesinformationszentrum, Hof Grass, Hungen. Mit etwa 42 km Limesstrecke besitzt die Wetterau den größten Anteil des Weltkulturerbes Limes in Hessen. Viele interessante Plätze lassen sich über den Limesrad- und Wanderweg erkunden. An bestimmten Streckenabschnitten sind markante Punkte durch weiß gekalkte Landschaftselemente markiert.





Bad Vilbel Quellen- und Festspielstadt

Bad Vilbel ist bekannt für seine Burgfestspiele, die jedes Jahr zwischen Mai und September rund 100.000 Besucher begrüßen dürfen. Das Open Air Kino, das Theater Alte Mühle sowie der Dottenfelder Hof bieten ebenfalls jährlich ein Top-Programm. Der Niddaradweg führt durch den Kurpark, verschiedene Wanderwege führen durch Stadt, Wald und Streuobstwiesen. Das Heilwasser kann an verschiedenen Trinkstellen verkostet werden. Laissez faire in der neuen Mitte - Lebensqualität pur.

SEHENSWERT

- Brunnen- und Bädermuseum
- Denkmalgeschützter Kurpark
- Moderne Stadtbibliothek auf Niddabrücke
- Burgfestspiele ★
- Römermosaik

TIPPS ZU EINKEHR UND ÜBERNACHTUNG

Golfhotel & Restaurant Lindenhof | 06101 52450
www.golfhotel-lindenhof.de

Kreilings Sommergärtchen | 06101 9950691
www.hotel-kreiling.de

TOURIST-INFORMATION

06101 602247
www.bad-vilbel.de



RAD-/WANDERWEGE

8 ausgeschilderte
Rund-Wanderwege
Waldlehrpfad
Natura-Trail
Radrundweg um
Bad-Vilbel



PICKNICKPLÄTZE

Kur- und Burgpark



BARRIEREFREI

Römermosaik
Denkmalgeschützter
Kurpark
Burgpark
Trinkbrunnen im
Quellenhof und am
Niddaradweg
Skulpturenpark
Massenheim



KNEIPPEN

Trinkbrunnen
Barfußpfad
Tretbecken im
Kurpark



TRADITIONSFESTE

Bad Vilbeler Markt
Weinfest
Quellenfest
Straßenfest in der
Frankfurter Straße



▲ Bibliotheksbrücke

**GÄSTEFÜHRUNGEN**

Kostümführungen
Individuelle Führungen
Kinderführungen
Kinderführung
Dottenfelderhof

**FÜR KINDER**

Römerspielplatz
Verkehrsspielplatz
Tollhaus
Waldspielplatz
Ritterweiher
Dottenfelderhof

**FÜR JUGENDLICHE**

Streetballanlage im Burgpark
Dirtbike-Bahn
Heilsberg und
Dortelweil



▲ Wasserburg





▲ Basilika Ilbenstadt



RAD-/WANDERWEGE

Assenheimer
Wissenspfad
Planetenweg Bön-
stadt bis Ilbenstadt
Radroute Krebs-
bachtal bei Kaichen



PICKNICKPLÄTZE

Steinerne Tisch
Maria Sternbach



GÄSTEFÜHRUNGEN

NABU Wetterau

Niddatal Wettermündung und Dom

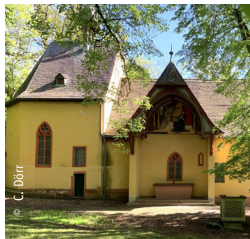
Der "Dom der Wetterau" - die Basilika in Ilbenstadt - über-
ragt die Auenlandschaft der Nidda. Die vier Stadtteile bie-
ten vor landschaftlich reizvoller Kulisse geschichtsträchtige
Orte: eine Gerichtsstätte, eine 1.200 Jahre alte Wallfahrts-
kirche, Fachwerkensemble und einen Bunker in Ilbenstadt.
Die direkte Lage an der Regionalpark Niddaroute laden zu
Touren in nördlicher und südlicher Richtung ein.

SEHENSWERT

- NABU Umweltwerkstatt Wetterau
- Wallfahrtskirche „Maria Sternbach“ bei Wickstadt
- Basilika Ilbenstadt
- Steinerne Tisch in Kaichen
- Römerbrunnen bei Kaichen



© C. Dörr



© C. Dörr



© W. Eberhardt



Florstadt

Die goldene Mitte der Wetterau

Sechs Stadtteile haben ihren eigenen Charme mit historischen Ortskernen und Gebäuden. Über den „Florstädter Stern“ lassen sich per Rad einzigartige Ausblicke bis zum Vogelsberg, Taunus und der Skyline von Frankfurt ausmachen.

SEHENSWERT

- Saalbau Museum in Nieder-Florstadt
- Sauerbrunnen am Niddaradweg
- Historischer Ortskern Staden mit Seufzerbrücke und Schloss Ysenburg
- Parks in Staden und Leidhecken

TIPPS ZU EINKEHR UND ÜBERNACHTUNG

Schloss Ysenburg, Staden | 06035 96760
www.schloss-ysenburg.de

"Lieblingsplatz", Stammheim | 06035 6748
www.facebook.com/LiebingsplatzStammheim/

▲ Schloss Ysenburg



RAD-/WANDERWEGE

Sagen und Naturschutz rund um Leidhecken
 Florstädter Stern



PICKNICKPLÄTZE

Liebingsplatz Waldhof Stammheim



FÜR JUGENDLICHE

Skateranlage in Nieder-Florstadt



BARRIEREFREI

Vogelbeobachtung



GÄSTEFÜHRUNGEN

Stadtteil Staden





▲ Beltzmühle

**RAD-/WANDERWEGE**

Rund um das Kloster Engelthal
Bonifatius-Route

**PICKNICKPLÄTZE**

Tor zur Wetterau (nahe Bahnhof)
Aue „Im Rußland und in der Kuhweide“

**FÜR KINDER**

Reiterhof Messerschmidt
Erlebnisbauernhof Vogler

**FÜR JUGENDLICHE**

Escape Room in der Waldsiedlung
Skaterbahn an der Altenstadthalle

**GÄSTEFÜHRUNGEN**

www.natur-kultur-wetterau.de

Altenstadt

Ländlich und doch zentral

Altenstadt ist ein optimaler Startpunkt für Ausflüge. Hier kreuzen sich viele Rad- und Wanderwege in die Auenlandschaft, zu Streuobstwiesen und Aussichtspunkten. Genießen Sie die Ruhe im Kloster Engelthal oder machen Sie einen Schnupperkurs auf dem Golfplatz. Es gibt vieles zu erleben und genießen. Altenstadt und Limeshain werden nicht nur durch den Limes, sondern auch durch das größte zusammenhängende Naturschutzgebiet der Wetterau verbunden.

SEHENSWERT

- Kloster Engelthal
- Golfplatz
- Escape-Room



▲ Kloster Engelthal

TIPPS ZU EINKEHR UND ÜBERNACHTUNG

Hotel Altenstädter Mönchhof | 06047 3578945
www.altenstaedter-moenchhof.de

Landhaus Knusperhäuschen | 06047 7797
www.landhausknusperhaeuschen.de





© C. Dörr

Limeshain

Leben am Weltkulturerbe Limes

Die charmante Gemeinde, die den Limes in ihrem Namen führt, lädt mitten im Wald zum original rekonstruierten Limes-Wachturm. Auf dem Rundwanderweg kann man sich mit dem Leben der Germanen und Römer näher beschäftigen. Denkmalgeschützte Fachwerkhäuser und gepflegte Höfe prägen die Ortsbilder von Rommelhausen, Hainchen und Himbach. Eines davon vortrefflich restauriert lädt zum Feiern und als Kulisse vieler kultureller Veranstaltungen.

SEHENSWERT

- Natur- und Kulturführungen
- Limes-Wachturm und Palisade ★
- Historisches Rathaus mit Glockenturm
- Ev. Kirche in Hainchen
- Barbarossa-Brunnen
- Kulturscheune
- Naturschutzgebiet „Im Rußland und in der Kuhweide“ bei Lindheim

TIPP ZU EINKEHR

Bier- und Apfelweinhof "Am Backhaus" | 0160 93819380
www.backhaus-himbach.com

▲ Limes-Wachturm



RAD-/WANDERWEGE

Auf römischen
Spuren am Limes
Nordic-Walking
Strecken



PICKNICKPLÄTZE

Grillplatz am Geor-
genwald



FÜR KINDER

Wald-Xylophon am
Limesrundweg
Römer- und Germa-
nen-Spielplatz



FÜR JUGENDLICHE

Boule-Anlage in der
Waldstraße



BARRIEREFREI

Limesrundweg



GÄSTEFÜHRUNGEN

Natur- und Kultur-
führungen



Gemeinde Limeshain



© W. Eberhardt





© V. Holland

**RAD-/WANDERWEGE**Regionalpark-Route
Hohe-Straße

Y-Route

Kulturhistorischer
Rundweg DudenrodWetterAusflug
„Büdinge Geotope“**PICKNICKPLÄTZE**

Wildpark

Garten Kölsch

Wilder Stein

Herrnhaag

An den Steinern
Düdelshcim**KNEIPPEN**Kneipp-Anlagen im
Wildpark bei Wald-
bühneKneippbecken am
Seemenbach am
Freibad**TRADITIONSFESTE**Froschparade mit
Kinderfest und
Gärtnermarkt

Kulturnacht

Mittelalterfest

Landpartie auf
Schloss Büdingen

Weihnachtszauber

Büdingen

Hier lebt Geschichte

In Büdingen lebt Geschichte – Besucher staunen immer wieder, wie genau der Wahlspruch die besondere Atmosphäre der Stadt beschreibt. Die mittelalterliche Altstadt, die imposante Befestigungsmauer mit dem historischen Jerusalemer Tor und das Büdinger Schloss, eine der am besten erhaltenen Stauferanlagen Deutschlands, beeindruckt Besucher von nah und fern. Wem Steine nicht nur Gemäuer und Fachwerk mehr als Balken sind, der wird vom Charme Büdingens verzaubert sein.

SEHENSWERT

- Mittelalterliche Altstadt mit Befestigung und Schloss ★
- 50er-Jahre-Museum
- Geotop Wilder Stein mit Panoramatafel
- Metzgermuseum und Sandrosenmuseum
- Heuson-Museum
- Garten Kölsch
- Herrnhaag
- Wildpark mit TraumWald

TIPP ZU EINKEHR UND ÜBERNACHTUNG

Steinhaus 1718 | 06042 970510

www.steinhaus1718.deWeitere Gastgeber unter www.buedingen.info**TOURIST-INFORMATION**

06042 96370

www.buedingen.info



▲ Jerusalemer Tor



GÄSTEFÜHRUNGEN

Stadt- und Erlebnisführungen



FÜR KINDER

Wildpark mit TraumWald
Spielplatz an der Stadtmauer
beheiztes Freibad



FÜR JUGENDLICHE

Minigolf-Anlage in der Altstadt



BARRIEREFREI

50er-Jahre-Museum (teilweise)
Altstadt und Schloss (teilweise)

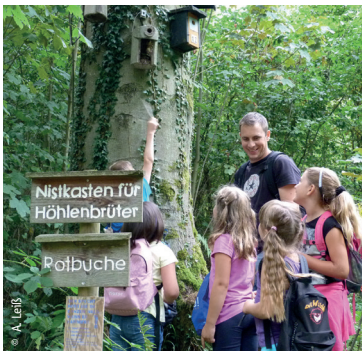
▲ Altstadt



Führungen



© F. Kuhl



© A. Leiß



© Stadt Büdingen



Hinweise auf Führungen in unseren Dörfern und Städten finden Sie auf den individuellen Seiten.

Weitere Führungen
www.natur-kultur-wetterau.de
www.nabu-wetterau.de
tourismus.wetterau.de





© W. Eberhardt

**RAD-/WANDERWEGE**

WetterAusflug: „Um den Keckenstein“ bei Bindsachsen

**FÜR KINDER**

Reiterhof

**BARRIEREFREI**

Waldlehrpfad Bindsachsen

Kefenrod

Der idyllische Ort mit seinen vier charakteristischen Dörfern bietet Radlern und Wanderern unendliches Terrain. Leckere regionale Produkte kann man in gepflegten Hofläden genießen und für ein leckeres Picknick nutzen.

SEHENSWERT

- Naturkundliches Informations- und Ausstellungszentrum NaBu Bindsachsen
- St. Gangolf-Kirche Bindsachsen
- Dorfladen Bindsachsen



© A. Teils



© W. Eberhardt

Hirzenhain Wiege der Industriekultur

**RAD-/WANDERWEGE**

Eisenpfad
Waldbiotope

**PICKNICKPLÄTZE**

Am Stauweiher
Merkenfritz am alten Bahnhof

**KNEIPPEN**

Naturschwimmbad

Charakteristisch für das Landschaftsbild am Fuße des Vogelsberges sind sanfte Hügel, ausgedehnte Wälder und zahlreiche Gewässer. Wanderer und Pilger auf der Bonifatius-Route schätzen den Ort zum Rasten. Der Vulkanradweg führt mitten durch Hirzenhain.

SEHENSWERT

- Kunstguss-Museum
- ehemalige Augustiner Klosterkirche

TIPP ZUR EINKEHR

Wirtshaus Fuchsbau | 06045 953238



© W. Eberhardt



▲ Schloss Gedern

Gedern Vulkanstadt am See

Der Luftkurort im oberen Niddertal bietet Freizeitspaß und Erholung für die ganze Familie. Unterkünfte vom 4-Sterne-Hotel bis Campingpark lassen keine Wünsche offen. Schloss Gedern lockt mit Kulturevents, der Gederer See mit Wasserspaß, Adventuregolf und Naturerlebnis.

SEHENSWERT

- Schloss Gedern
- Führungen Erlebnisschloss
- Badesee mit Freizeitareal (Gederer See) ★
- Draisinenbahn
- Kulturhistorisches Museum
- Infozentrum Alte Schmiede
- Geotop Wildfrauhaus
- Burg Moritzstein Wenings (Anmeldung erforderlich)

TIPPS ZU EINKEHR UND ÜBERNACHTUNG

Schlosshotel Gedern | 06045 96150
www.schlosshotel-gedern.de

Gasthaus zur Linde | 06045 7547
www.zur-linde-os.de

TOURIST-INFORMATION

06045 600825
www.vulkanstadt.de



RAD-/WANDERWEGE

Bettenradweg
Vulkanradweg
Wildfrauhaus
Eisenpfad
Seemental



PICKNICKPLÄTZE

„Schau-ins-Land“
bei Wenings

Aussichtspunkt am
Wildfrauhaus



FÜR KINDER

Burg Moritzstein
Pferdehof-Vulkanhof



FÜR JUGENDLICHE

Skatepark
Adventuregolf



BARRIEREFREI

Rundweg am See
Rundweg auf der
Pfungstweide
Schauproduktion
Seifensiederei



TRADITIONSFESTE

Seefest
Gassemäart





▲ Am Vulkanradweg



RAD-/WANDERWEGE

Drei-Täler-Wanderweg
Salzwiesenrundweg
Selters



PICKNICKPLÄTZE

Stadtteilch
Bonifatiusroute



FÜR KINDER

Generationenspielplatz
Ponyhof Nos



FÜR JUGENDLICHE

Skaterplatz
Freibad mit Kletterwand, Rutschen
und Beachvolleyball



BARRIEREFREI

Acht-Bänke-Rundweg
Gelnhaar
Wanderweg Ortenberg



KNEIPPEN

Wassertretbecken
am Vulkanradweg
in Lißberg



TRADITIONSFESTE

Kalter Markt
Altstadt Pur

Ortenberg

Wo die Kultur zu Hause ist

Durch seinen Kalten Markt, das älteste und größte oberhessische Volksfest, ist Ortenberg weit über die Grenzen der Region hinaus bekannt. Die bezaubernde historische Altstadt mit Obertor und Altem Rathaus ist jederzeit einen Besuch wert. Das Musikinstrumentenmuseum im Ortsteil Lißberg beheimatet die größte Drehleier- und Dudelsacksammlung der Welt. Das Haus an den Salzwiesen ist ein bemerkenswertes Zentrum für erlebbaren Naturschutz im Stadtteil Selters.

SEHENSWERT

- Musikinstrumentenmuseum und Burgruine Lißberg
- Kloster Konradsdorf
- Kulturbühne TaT.Ort
- Laternenpfad (Führungen)
- Marienkirche mit Kräutergarten
- Kalbsvilla
- NABU Info- und Mitmachzentrum „Haus an den Salzwiesen“ Selters

TIPPS ZU EINKEHR UND ÜBERNACHTUNG

Bed & Breakfast Wellnessloft Pfeiffer | 0171 3384967

Landgasthof Rotlipp | 06046 7118

www.landgasthof-rotlipp.de





Glauburg Heimat des Keltenfürsten

Durch die sensationellen Keltenfunde vor 20 Jahren kennt jeder den ländlichen Ort in Oberhessen. Das Landesmuseum Keltenwelt am Glauberg mit Original-Exponaten hat internationale Bedeutung. Das Glauberg Museum im Dorf zeigt Fundstücke von der ersten Besiedlung bis in die Neuzeit. In der ehemaligen Gepäckhalle des Bahnhofs Stockheim hat sich eine über die Region hinaus bekannte Kultureinrichtung etabliert.

SEHENSWERT

- Keltenwelt am Glauberg ★
- Heimatmuseum
- Modelbahnhof Stockheim
- Kulturhalle Stockheim
- Katholische Kirche Stockheim (Art-Déco-Stil)
- Sonntags Biergarten mit Live-Musik an der Kulturhalle Stockheim

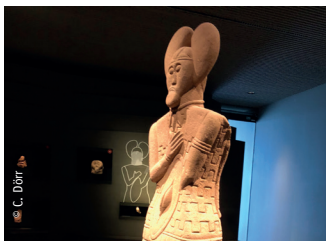
TIPPS ZU EINKEHR UND ÜBERNACHTUNG

Haus am Glauberg | 06041 2713673
www.haus-am-glauberg.de

Bistro der Keltenwelt am Glauberg | 06041 8233016
www.bistro-keltenwelt.de

TOURIST-INFORMATION

06041 969550
tourismus.wetterau.de



▲ Keltenwelt am Glauberg



RAD-/WANDERWEGE

Auenwiesenrundweg
 Hesselrundweg
 Panoramaweg
 Lyrikrundweg
 Natura-Trail
 Kelten-Pfad



PICKNICKPLÄTZE

Am Glauberg



FÜR KINDER

Modellbahnhof
 Stockheim
 Spielplatz im
 Museumsgarten



BARRIEREFREI

Keltenwelt am
 Glauberg



GÄSTEFÜHRUNGEN

Museumsführungen



TRADITIONSFESTE

Bahnhofsfest
 Frühlingsfest
 Museumsfest
 Kelterfest

Wohnmobil-Stellplätze



© G. Kuhn

© G. Kuhn

© G. Kuhn



Legende

- 01** Stellplatz
- E** Entsorgungsstation
Chemietoilette
- C** Campingplatz
- i** Tourist-Information





Nidda und Bad Salzhausen Heilbad im Kurpark

52 Hektar Kurpark mit botanischen Kostbarkeiten aus vielen Regionen der Welt machen das Heilbad Bad Salzhausen zu einer Besonderheit. Hier können Sie Quellen kosten, frische Luft im Gradierwerk inhalieren und beim Wasserrad in die Geschichte der Salzsiederei eintauchen. Ob Sie an der Trinkkurhalle einem Kurkonzert lauschen oder sich beim Wassertreten im neuen Tretbecken im Kurpark entspannen, Sie finden zahlreiche Möglichkeiten für eine perfekte Auszeit vom Alltag. Nidda mit seinen 17 Stadtteilen hat ein reichhaltiges Repertoire und bietet ein buntes Kulturprogramm, eingebettet in viel Natur mit atemberaubenden Blicken.

SEHENSWERT

- Skulpturenpark im Oberen Kurpark
- Heimatmuseum Nidda
- Steinbruch Michelnau
- Kernstadt am Fluss
- Johanniterturm

TIPPS ZU EINKEHR UND ÜBERNACHTUNG

Kurhaushotel Bad Salzhausen | 06043 9870
www.kurhaushotel-bad-salzhausen.com

Hotel zur Traube Nidda | 06043 40470
www.hotel-zur-traube

TOURIST-INFORMATION

06043 96330
www.bad-salzhausen.de



RAD-/WANDERWEGE

Barrierefrei durch
 Bad Salzhausen
 Terrainkurweg 1 - 3
 Schäfer- und Mager-
 rasenroute
 Laufstrecken



PICKNICKPLÄTZE

Kurpark Bad Salz-
 hausen
 Bismarckturm
 Michelnau am
 Waldrand



BARRIEREFREI

Unterer Kurpark Bad
 Salzhausen



KNEIPPEN

Kurpark Bad Salz-
 hausen
 Kräuterwande-
 rungen



TRADITIONSFESTE

Parkfest Bad Salz-
 hausen
 Bauernmarkt Bad
 Salzhausen
 Herbstmarkt Nidda



▲ Trinkkurhalle

**GÄSTEFÜHRUNGEN**

Führungen zu verschiedenen Themen
Natur- und Kultur oder besonderen Orten (z.B. Steinbruch Michelnau) in Nidda und den Ortsteilen

**FÜR KINDER**

Eselshof Eichelsdorf
Bauernhofhotel Wallernhausen

**FÜR JUGENDLICHE**

Geocaching Bad Salzhausen
Lumos Lichtspiel & Lounge
Planet Paintball Nidda
Escape-Room

▲ Marktplatz, Nidda





Eczell



RAD-/WANDERWEGE

Limesrundweg im Eczeller Wald



FÜR KINDER

Bingenheimer Ried



FÜR JUGENDLICHE

Skateranlage
Horloffthalhalle

Das Bingenheimer Ried hat den wunderschönen Fachwerkkort bei Ornithologen und Hobbyfotografen berühmt gemacht. Spuren aus römischer und keltischer Besiedlung lassen kleinen und großen Forschern viel Raum zum Entdecken.

SEHENSWERT

- LSG „Bingenheimer Ried“
- Eczeller Wald mit zahlreichen Hügelgräbern
- Replik einer römischen Jupitergigantensäule
- Ev. Kirche mit römischen Fundamenten

TIPP ZUR ÜBERNACHTUNG

Landhotel Solmser Hof | 06008 91190
www.solmserhof-eczell.de



Ranstadt Perle im Laisbachtal



RAD-/WANDERWEGE

Über den Dächern von Ober-Mockstadt



FÜR KINDER

Lehrbiotop
Damhirsch-Gatter



KNEIPPEN

Wassertretbecken
mit Kräutergarten

Die bezaubernde Gemeinde, bestehend aus 5 Ortsteilen, liegt direkt an der Regionalparkroute Niddaroute. Ein Rastplatz mit Wassertretbecken sowie eine historische Felsenkelleranlage laden ein.

SEHENSWERT

- Gotisches Rathaus Ranstadt
- Pfarrkirche Ober-Mockstadt
- Altes Schulhaus Bobenhausen
- Fachwerkkapelle Bellmuth
- Mühlenmodellausstellung
- Rollsportanlage

TIPPS ZUR ÜBERNACHTUNG

Auenlandhof | 0172 6538939 | www.auenlandhof.net
FeWo Anna | 06041 4052



Wölfersheim Bergbau und Tradition

Der Wölfersheimer See ist mit 37 Hektar der größte der Wetterau und echtes Freizeitparadies. Er entstand durch den Tagebau von Braunkohle, die hier in der ersten Hälfte des letzten Jahrhunderts abgebaut wurde. Auf dem historischen Rundweg um den See oder im Stollen des Wölfersheimer Energiemuseums kann man einen tiefen Blick in diesen Teil der Wölfersheimer Geschichte werfen. Durch seine Größe bietet der Wölfersheimer See Ruhe und Erholung und zugleich auch Spaß und Action beim Fußballgolf und vielen anderen Aktivitäten.

SEHENSWERT

- Wölfersheimer See
- Fußballgolfanlage
- Energiemuseum
- Regionalmarkt
- Events in der Arena am See

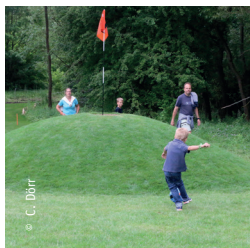


▲ Energiemuseum

TIPPS ZU EINKEHR UND ÜBERNACHTUNG

Hotel Wetterau | 06036 983800
www.hotelwetterau.de

Das Hermanns | 06036 988750
www.das-hermanns.de



▲ Wölfersheimer See



RAD-/WANDERWEGE
 Alte Wege, Ruinen
 Energieweg am
 Wölfersheimer See



PICKNICKPLÄTZE
 Wölfersheimer See



FÜR JUGENDLICHE
 Fußballgolf



BARRIEREFREI
 Mehrgenerationen-
 spielplatz



GÄSTEFÜHRUNGEN
 Führungen im
 Energiemuseum



KNEIPPEN
 Barfußpfad
 Calisthenics Anlage



Butzbach

Friedrich-Ludwig-Weidig-Stadt

Der schönste Marktplatz Hessens ★ lädt ein zum Bummeln, Schlemmen und Verweilen. Fachwerkhäuser sind Zeugen einer alten Bautradition, vermitteln die Vorstellung von Individualität und Geschicklichkeit früherer Jahrhunderte. Sie sind reizvolle Fotomotive. Das größte Open Air Kino Hessens in der faszinierenden Kulisse des Schlossparks ist Kult. 14 Stadtteile bieten mit ländlichem Charme für jeden Geschmack etwas: Kultur, Vereinsleben, Sport und unendliche Freizeitmöglichkeiten.

SEHENSWERT

- Regionalmuseum mit einzigartigem Hochzeitszug
- Miniaturschuhsammlung
- Römisches Hunneburgkastell „en miniatur“
- Stadtmauer mit Hexenturm und Schwibbogenhäusern
- gotische Markuskirche
- Hausbergturm mit tollem Ausblick über die Wetterau
- Keltenweg rund um dem Hausberg und Limes

TIPPS ZU EINKEHR UND ÜBERNACHTUNG

Restaurant & Gästehaus Wilhelmshöhe | 06033 920403
www.wilhelmshoehe-butzbach.de

Marktwirtschaft Butzbach | 06033 9279288
www.marktwirtschaft-butzbach.de

TOURIST-INFORMATION

06033 995310
www.stadt-butzbach.de



RAD-/WANDERWEGE

WetterAusflug:
 „Azurblaue Seen in
 alten Steinbrüchen“
 Limes Rad- und
 Wanderweg



PICKNICKPLÄTZE

Butzbacher
 Schlosspark



BARRIEREFREI

Historischer Markt-
 platz



KNEIPPEN

Waldbaden
 Barfußpfad und
 Tierweitsprung im
 Stadtwald Butzbach
 Schrenzerbad Butz-
 bach
 Freibad Maibach mit
 Armbecken
 Hochbeete mit
 Heilkräutern und
 Audio-Guide in 8
 Stadtteilen



TRADITIONSFESTE

Weinfest
 Fasel- und Kathari-
 nenmarkt
 Altstadtfest



▲ Marktplatz

**GÄSTEFÜHRUNGEN**

Stadt- u. Erlebnisführungen

Führungen in der Kelterei Müller

Audioguide Weidig

**FÜR KINDER**

Spielplatz Degerfeld

Abenteuerspielplatz in der Waldsiedlung Butzbach

Leseclub in der Alten Turnhalle Butzbach

**FÜR JUGENDLICHE**

Schrenzerbad Butzbach

Hallenbad Butzbach

Freibad Maibach

Kino Butzbach

Hanf Labyrinth (saisonal)



▼ Faselmarkt

▼ Open-Air Kino

▲ Schwibbogenhäuser





© W. Becker

▲ Marktplatz

**RAD-/WANDERWEGE**Kräuterwanderung
in MünzenbergSalomanischer Tempel
und bäuerlicher Barock

Kleine Schäferroute

**FÜR KINDER**Geologischer Garten
Wetterauer
Früchtchen**FÜR JUGENDLICHE**

Burg Münzenberg

**GÄSTEFÜHRUNGEN**Stadt- und Burg-
führungenArchäologische
Führungen**TRADITIONSFESTE**

Mittelaltermarkt

Martinimarkt

▼ Geologischer Garten

Münzenberg

Die Stadt Münzenberg ist der nördlichste Punkt der Wetterau. Das Wetterauer Tintenfass, wie die Burg Münzenberg auch genannt wird, zieht zahlreiche Besucher an. Die historischen Ortskerne der pittoresken Stadtteile überzeugen mit ihren Fachwerkbauten. Direkt an der A5 und der A45 gelegen, bietet Münzenberg ein reichhaltiges Programm und gute Einkehrmöglichkeiten. Auf der Burg werden interessante Aktionen für Kinder und Jugendliche angeboten.

SEHENSWERT

- Burg Münzenberg
- Ev. Kirche Trais
- Heimatmuseum Gambach
- Galgen Münzenberg
- Steinberg Münzenberg
- Salzwiesen
- Geologischer Garten (Anmeldung erforderlich)

TIPP ZU EINKEHR UND ÜBERNACHTUNG

Burghotel Münzenberg | 06004 915700

www.burghotelmuenzenberg.de

Mellerhannese Schoppekafee (OT Trais) | 01520 1964851

www.mellerhannese-schoppekafee.de

© C. Dörr



© DWAG



Ober-Mörlen Liebenswert im Usatal

Durch das sehr gut restaurierte Schloss sind Kulturveranstaltungen auf dem Areal und dem Park angesagt und sehr beliebt. Ein Segelflugplatz lädt ein zu luftigen Ausflügen und leckerer Einkehr.

SEHENSWERT

- Wintersteingebiet mit Turm
- Limes



RAD-/WANDERWEGE

Obstwiesen-Rundweg
Zu den Magertriften



FÜR KINDER

Wildkatzenpfad
Amphibienpfad



FÜR JUGENDLICHE

Segelflugplatz
Bike-Trails



Rockenberg

Rockenberg liegt idyllisch in der nördlichen Wetterau. Der Radweg R6 sowie Querverbindungen zum Lutherweg und Limes-Radweg ermöglichen Rad- und Wanderausflüge mit Verbindungen nach Butzbach, Ober-Mörlen, Bad Nauheim und Wölfersheim. Bemerkenswert sind die beiden Naturschutzgebiete „Hölle“ und „Klosterwiesen“.

SEHENSWERT

- Hölle von Rockenberg
- Burg
- Klosterkirche (heute JVA)

▲ Wetterbrücke



RAD-/WANDERWEGE

WetterAusflug „Von Rosen in der Hölle und bösen Buben im Kloster“



© W. Eberhardt

**RAD-/WANDERWEGE**

Rosen-Wanderweg
 Salz-Wanderweg
 Radwanderweg 1:
 Hochwald und Frau-
 enwald - Westroute
 Radwanderweg 2
 Wettertal-Wanderweg

**PICKNICKPLÄTZE**

Südpark
 Goldsteinpark
 Am Johannisberg

**BARRIEREFREI**

Gesundheitsgarten
 Gradierbauten

**KNEIPPEN**

Gradierbauten
 Trinkuranlage
 Arm- und Tret-
 kneippanlage
 Kräutergarten
 Heilwald

**TRADITIONSFESTE**

European Elvis
 Festival
 Steinfurther
 Rosenfest
 Jugendstilfestival

Bad Nauheim

Der Kurort im Herzen von Hessen

Tief durchatmen an den Gradierbauten, Heilwasser probieren im Quellenausschank, wunderschöne Parkanlagen und den Blick vom Johannisberg bis zur Skyline von Frankfurt genießen oder Aktivsein in der Natur. In Bad Nauheim ergänzen sich Jugendstilbauten und Parkanlagen wunderbar mit dem besonderen Charme der Gesundheitsstadt im Grünen. Als Heilbad, Kneippkurort und mit neuer Sprudelhof Therme hat die Stadt für Erholungssuchende jede Menge zu bieten. Lohnenswert ist auch ein Besuch in Deutschlands ältestem Rosendorf Steinfurth und dem Rosenmuseum.

SEHENSWERT

- Kurpark
- Jugendstilanlage Sprudelhof ★
- Gradierbauten
- Rosendorf Steinfurth
- Sternwarte Wetterau und Weinberg am Johannisberg

TIPPS ZU EINKEHR UND ÜBERNACHTUNG

Hotel Dolce | 06032 3030
www.dolcebadnauheim.com

Ducky's Restaurant | 06032 7003188
www.duckys-bad-nauheim.de

TOURIST-INFORMATION

06032 929920
www.bad-nauheim.de



▲ Sprudelhof



GÄSTEFÜHRUNGEN

Stadt- und Themenführungen



FÜR KINDER

Waldspielplatz
Goldsteinpark

Minigolfanlage

Tretboote am Teich

Sternwarte

Wasserspielplatz im
Südpark



FÜR JUGENDLICHE

Usa-Wellenbad

Eisstadion

Discgolf



© W. Eberhardt

▼ European Elvis Festival

▼ Rosendorf Steinfurth

▲ Gradierbauten





© A. Hitz



RAD-/WANDERWEGE

Wanderweg Heu-
chelheimer Runde
Radweg zum
Teufelssee
Blofelder Runde



TRADITIONSFESTE

Christkindelmarkt
Reichelsheim packt
aus: Dorfflohmarkt
Apfelweinfest in
Blofeld

Reichelsheim Lebendige Geschichte

Die Gegend um Reichelsheim war bereits von den Kelten, Germanen, Römern und Franken besiedelt. Das historische Rathaus war zu früheren Zeiten eine große Markthalle, an einigen Stellen ist die Stadtmauer mit sogenannten Wehrtürmen erhalten. Lohnend ist ein Besuch des Flugplatzes Reichelsheim mit Einkehrmöglichkeit und die umliegenden Naturschutzgebiete sowie einer der ältesten Wildkirschbäume Deutschlands im Stadtteil Blofeld.

SEHENSWERT

- Erkunden von Baudenkmalern
- Naturlandschaften Bingenheimer Ried und Wetterauer Seenplatte
- Flugplatz Reichelsheim (Rundflüge)
- digitale historische Städtetour



© C. Doerr

Unsere aktuellen Broschüren





© A. Grobauer

Wetterauer Originale

Gutes aus der Region

Zertifizierte Produzenten aus der Region arbeiten im Netzwerk und bieten Handwerkliches, Kulinarisches und Kultur. Für jeden Geschmack ein Stück Wetterau für Zuhause.



GUTES AUS DER REGION



Imkere Schneider



© A. Grobauer

Unsere aktuellen Broschüren im Print-format oder bequem zum Download über Tourismus.wetterau.de





Friedberg

Eine lebens- und liebenswerte Stadt

Friedberg liegt mit einer der größten geschlossenen Burganlagen und einem wunderschönen Burggarten inmitten einer reichen Kulturlandschaft. Die historische Kaiserstraße bildet das Herz der Stadt. Eine der größten Großmikwen Europas kann man besichtigen. Die Kirchenstadt Ockstadt lädt mit seinem reichen Obstanbau ein, regionale Produkte zu genießen. Die Stadt bietet ein reiches Kulturangebot und historische Führungen. Martin Luther hat seine Spuren in der Stadt hinterlassen.

SEHENSWERT

- Wetterau-Museum und Mikwe ★
- Adolfsturm und Burg Friedberg
- Stadtkirche
- Einkaufstraße Kaiserstraße

TIPPS ZU EINKEHR UND ÜBERNACHTUNG

Luxstay | 06039 3304 | www.luxstay.de

Bastians Restaurant | 06031 6726551
www.bastians-restaurant.de

TOURIST-INFORMATION

06031 88215
www.friedberg-hessen.de



RAD-/WANDERWEGE

Zu den Ockstädter Kirschen

Radroute zwischen Friedberg und Münzenberg (RMV Route 2)



PICKNICKPLÄTZE

Auf der Seewiese



BARRIEREFREI

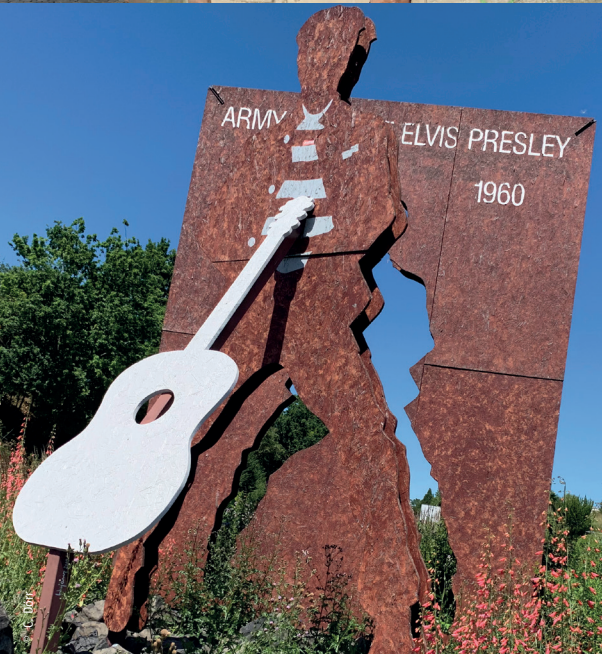
Burggarten



TRADITIONSFESTE

Herbstmarkt
Friedberg spielt





▲ Burganlage



GÄSTEFÜHRUNGEN

Stadt- und Themenführungen



FÜR KINDER

Spielplatz Seewiese
Jimbala Kinderfarm



FÜR JUGENDLICHE

Calisthenics Anlage
Quellwasserschwimmbad
Ockstadt
Blacklight Indoorminigolf

▼ Mikwe, Judenbad

▼ Ockstadt





Rosbach

Am Rande des Taunus gelegen, finden sich in Rosbach bereits Siedlungsspuren frühkeltischer Zeit. Die alte Wasserburg sowie das römische Kastell Kapersburg sind attraktive Ziele. Das Kastell gilt als eine der besterhaltenen Anlagen des Obergermanisch-Raetischen Limes. An den Kirschenort Ockstadt angrenzend, gibt es in Rosbach ebenfalls reichen Obstanbau und eine alte Wochenmarkttradition.

SEHENSWERT

- Kastell Kapersburg
- Wasserburg
- Schwimmbad Rodheim
- Bauernmarkt

TIPP ZUR ÜBERNACHTUNG

Step Inn Hotel | 06003 9355805



RAD-/WANDERWEGE

Auf dem Mühlenweg um Nieder-Rosbach

Um den Alteberg bei Rodheim



PICKNICKPLÄTZE

Kapersburg

Teichanlage Ober-Rosbach



TRADITIONSFESTE

Blütenfest



Wöllstadt

▲ Rathaus

Der beschauliche Ort liegt direkt an der Regionalpark Niddaroute und am Lutherweg. Über die gute Bahnanbindung an die S6 und den Vulkan Express lassen sich Radtouren in die Wetterau ausdehnen. Das historische Schul- und Rathaus beherbergt ein romantisches Trauzimmer.

SEHENSWERT

- Historisches Rathaus und ev. Kirche
- Kath. Kirche Ober-Wöllstadt.





▲ Kirche St. Judas Thaddäus Stockheim

Hochzeit und Trauung Trauen Sie sich hier

Romantische Standesämter und Kirchen finden Sie in unserer Region in nahezu allen Orten. Rufen Sie uns an. Wir finden gemeinsam den richtigen Ort, an dem Sie sich gern trauen lassen möchten.



▲ Büdingen



▲ Weidenkirche Steinberg



▲ Trauzimmer Ober-Mockstadt



▲ Kulturscheune Himbach

▼ Altes Rathaus Bad Vilbel

▼ Burghalle Lißberg



MICE

Meetings Incentives Conventions Exhibitions

Laden Sie Ihre Gäste ein. Wir schlagen Ihnen die passende Location vor.





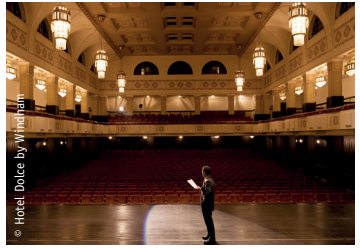
▲ Auenlandhof, Ranstadt



▲ Schloß Gedern, Gedern



▲ Landgrafenschloss, Butzbach



▲ Hotel Dolce, Bad Nauheim



▲ Kalbsvilla, Ortenberg



▲ Kurhaushotel Kursaal, Bad Salzhausen



© S. Göbel

▲ Regionalmarkt, Wölfersheim



© Linz Cinematografie

▲ Bauernmarkt, Bad Salzhausen



© C. Dörr

▲ Dottenfelder Hof, Bad Vilbel



▲ Veiths Eierpott



© C. Dörr

▲ regionale Produkte von Hofläden



▲ Hofladen Wetterauer Früchtchen, Münzenberg

REGIONALE ANBIETER

Die fruchtbare Wetterau bietet hochwertige Agrar- und kulinarische Produkte. Lassen Sie sich von Qualität und Vielfalt inspirieren.

tourismus.wetterau.de/genuss



© M. Duckworth

▲ Duckys Restaurant



© Zehn Me Gerth

▲ Milchhof Gerth, Diebach am Haag



▲ Forellen, Münzenberg



© C. Dör

▲ Hof Lutz, Bindsachsen



© Pomolo Obstsecco

▲ Pomolo Obstsecco



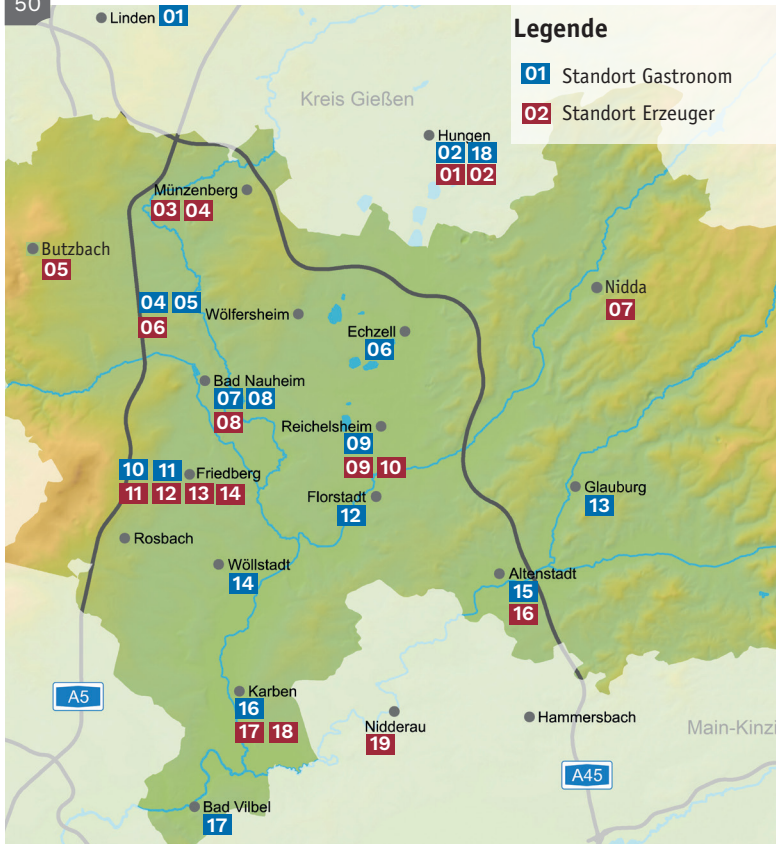
© C. Dör

▲ Honig und Destillerie Schneider, Aulendiebach

Legende

01 Standort Gastronom

02 Standort Erzeuger



Wetterauer Landgenuss

Frankfurt a.M.

19 Erzeuger und 18 Gastronomen stehen für Ihren Genuss.





Regionale Gastronomen

- 01** Gasthaus zum Löwen | Gießen-Linden
- 02** Hungener Käsescheune | Hungen
- 03** Schlosshotel Gedern | Gedern
- 04** Das Herrmanns | Wölfersheim
- 05** Gasthaus zur Linde | Wölfersheim
- 06** K2 – Wetterauer Genussfabrik | Echzell
- 07** Ducky´s Restaurant | Bad Nauheim
- 08** Brunnenwärterhaus | Bad Nauheim-Schalheim
- 09** Genussscheune | Reichelsheim-Weckesheim
- 10** Bastians Restaurant | Friedberg-Dorheim
- 11** Straußwirtschaft zum Gerippte | Friedberg-Ockstadt
- 12** Hotel Restaurant Schloss Ysenburg | Florstadt-Staden
- 13** Bistro Keltenwelt | Glauberg
- 14** Cater-Event-Service Breidenbach | Wöllstadt
- 15** Landhaus Knusperhäuschen | Altstadt-Oberau
- 16** Neidharts Küche | Karben
- 17** Kreilings Sommergarten | Bad Vilbel
- 18** Deutsches Haus | Hungen

Regionale Erzeuger

- 01** Hungener Käsescheune | Hungen
- 02** Marienhof Müller, Putenprodukte | Hungen-Bellersheim
- 03** Altstädter Fischteich | Münzenberg-Gambach
- 04** Wetterauer Früchtchen | Münzenberg-Gambach
- 05** Die Kartoffelscheune - Seefeldhof | Butzbach
- 06** Spargel-Hofmann | Wölfersheim
- 07** Privatrösterei Phillip | Nidda
- 08** Lammzucht Guckelsberger | Bad Nauheim
- 09** Querbeet Biolieferservice | Reichelsheim
- 10** Jagdbetrieb Hoher Vogelsberg, Wildprodukte | Reichelsheim
- 11** Kraftfeld Gartengemüse | Friedberg
- 12** Honig Ruppel | Friedberg-Dorheim
- 13** Weidmann&Groh Obstbrennerei | Friedberg-Ockstadt
- 14** Lohnkelterei Scharf | Friedberg-Ockstadt
- 15** Kelterei Nagel | Büdingen
- 16** Etzel Lammfleisch | Altstadt-Lindheim
- 17** Erdbeer- und Spargelhof Bär | Karben
- 18** Margarethenhof | Karben-Kloppenheim
- 19** Philippis Backstube | Nidderau





Picknick Lieblingsplätze

Ein Picknick in der Natur ist in der Wetterau etwas ganz besonderes. Genießen Sie regionale Produkte von Erzeugern oder Höfen aus der Wetterau. Schalten Sie ab und nehmen Sie auf der Wiese von Gastgebern des Wetterauer Landgenuss einfach zum Picknick Platz.



In vielen Orten können Sie auch am Wochenende über Automaten frische Produkte erwerben.

KULTUR

Die Kulturvielfalt und das Engagement kreativer Kulturschaffender in der Region sind einzigartig. Folgen Sie uns ins Reich von Theater, Musik, Tanz, Ausstellung und bildender Kunst.

Hautnah dabei sein.





▲ OpenAirKino, Butzbach



▲ Rock Diamonds, Kalbsvilla, Ortenberg



▲ Kino im Rathauspark, Friedberg



▲ Burgfestspiele, Bad Vilbel



▲ Mittelalterfest, Büdingen

Wer das Auto gerne mal stehen lässt und in seiner Freizeit trotzdem mobil sein will, der ist bei uns genau richtig. Die Wetterau besitzt für eine ländlich geprägte Region gut ausgebaut Bus und Bahnverbindungen, mit denen die meisten Sehenswürdigkeiten bequem erreichbar sind. Die unmittelbare Nähe zum Ballungsraum sowie die Mitgliedschaft im Rhein-Main-Verkehrsverbund (RMV) gewährleisten eine hervorragende Anbindung an den überregionalen Schienenverkehr.





© VGO 10.1

Alle Fahrpläne und kostenlose Beratung zur Fahrt mit Bus und Bahn gibt es bei der VGO:

VGO-ServiceZentrum Friedberg:
 Hanauer Str. 22, 61169 Friedberg
 Telefon (06031) 7175-0
 service.friedberg@vgo.de

VGO-ServiceZentrum Alsfeld:
 Telefon (06631) 9633-33
 service.alsfeld@vgo.de • www.vgo.de





Das besondere Archäologie-Erlebnis

- Einzigartige Funde aus keltischer Zeit
- Hessens bedeutendste Fundstätte
- Außergewöhnliche Museumsarchitektur
- Bistro mit Sonnenterrasse
- Großer Archäologischer Park mit Rundweg
- Erholung in der Natur am Glauberg
- Interessantes Veranstaltungsprogramm

Archäologisches Landesmuseum
Keltenwelt am Glauberg
Am Glauberg 1, 63695 Glauburg
Tel.: 06041/823300





© G. Kuhl

Sie suchen das Besondere? Oder möchten eine ganz persönliche Führung an einem unserer geschichtsträchtigen Orte? Oder einfach Ruhe? Oder wollen ein Stück Wetterauerlebnis verschenken? Oder suchen eine besondere Location für Ihre Hochzeit oder Tagung?

Sprechen Sie uns an, wir verraten Ihnen auch unsere Geheimtipps.

Am Infostand in der Keltenwelt am Glauburg oder über

06041-969550 info@glauberg.de



Wetterau - entdecken und erleben

Informationen zur Region



© C. Dürr

Druckstand Mai 2024. Alle Angaben ohne Gewähr. Titelfoto: Nidda, © David Vasicek
Datengrundlage aller Karten: Hessische Verwaltung für Bodenmanagement und Geoinformation

Icons: flaction.com: vectorchef: Icon Library: Onlinewebfonts: pixabay:



TourismusRegion Wetterau GmbH
Am Glauberg 1a | 63695 Glauburg
Telefon: 06041 969550
E-Mail: info@glauberg.de
tourismus.wetterau.de



Die Urlaubsregion Wetterau ist Teil der Destination

